



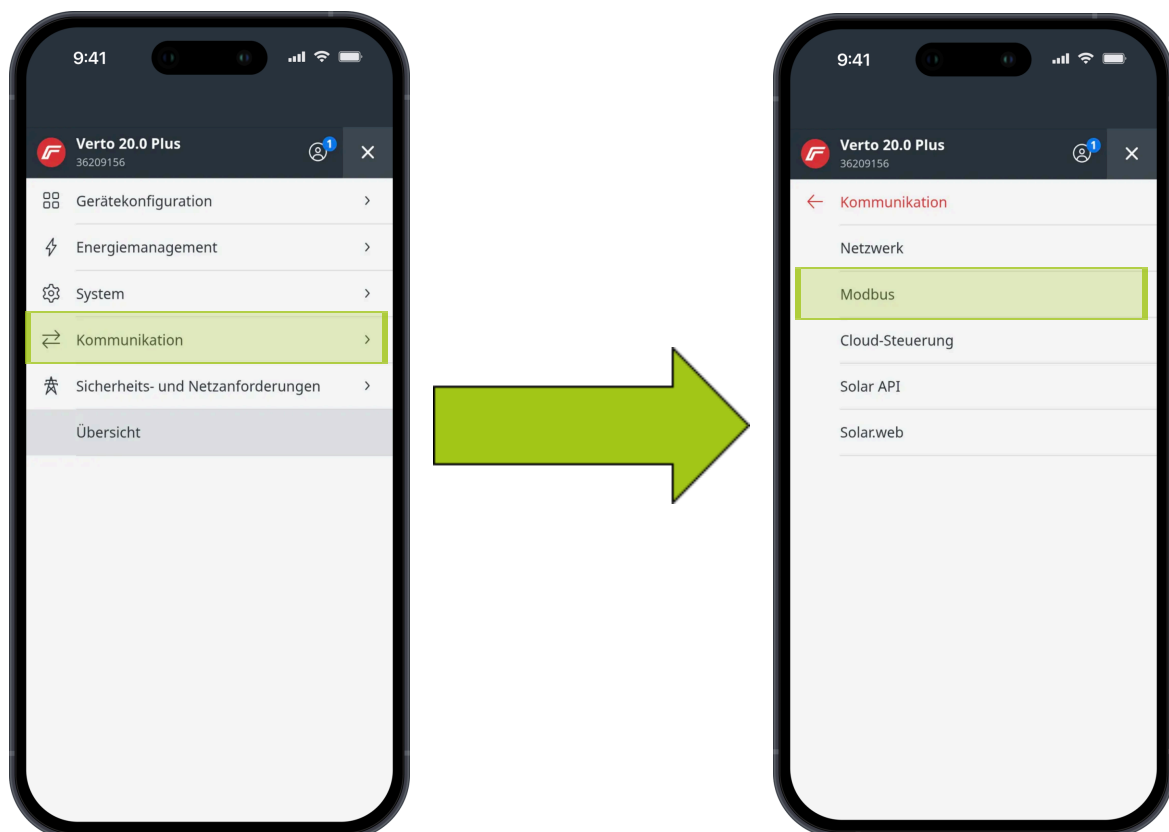
Vorabhinweise: Fronius Verto / Tauro / GEN24 / Primo GEN24 / Symo GEN24

Stand: 24. Apr. 2026

Für die Batteriespeicher-Integration mit einem Wechselrichter der Fronius Verto, Tauro, GEN24, Primo GEN24 oder Symo GEN24 Serie muss die Modbus-TCP-Schnittstelle beim Wechselrichter aktiviert werden.

Werkseitig ist diese zunächst deaktiviert. Aktiviert werden kann die Schnittstelle über die Benutzeroberfläche des Wechselrichters im lokalen Netzwerk. Um Zugriff auf die Netzwerkeinstellungen zu erhalten, ist ein Login als "Customer" oder "Technician" erforderlich.

Die Modbuseinstellungen finden Sie unter dem Menüpunkt:
Kommunikation > Modbus



Im Modbus Menü folgende Einstellungen vornehmen:

Menüpunkt	Einstellung
Modbus	TCP Server
Modbus-Port	502
SunSpec Model Type	int + SF
Zähleradresse Offset	200
Steuerung erlauben	nein

